

DRS

DIŠTANČNÉ SKRUTKY DREVO-DREVO

DVOJITÝ PREDELENÝ ZÁVIT

Závit po hlavou skrutky so špeciálne navrhnutou geometriou na vytvorenie nastavenej medzery medzi fixovanými hrúbkami.

PREVETRÁVANÉ FASÁDY

Dvojitý predelený závit je optimálnym riešením pre nastavenie obkladových lamiel na fasáde a vytvára vhodnú zvislosť; ideálny pre vyrovnávacie dosky, laty, stropy, podlahy.



PRIEMER [mm]

6 9

DĹŽKA [mm]

80 145 520

PREVÁDZKOVÁ TRIEDA

SC1 SC2

ATMOSFÉRICKÁ KORÓZIA

C1 C2

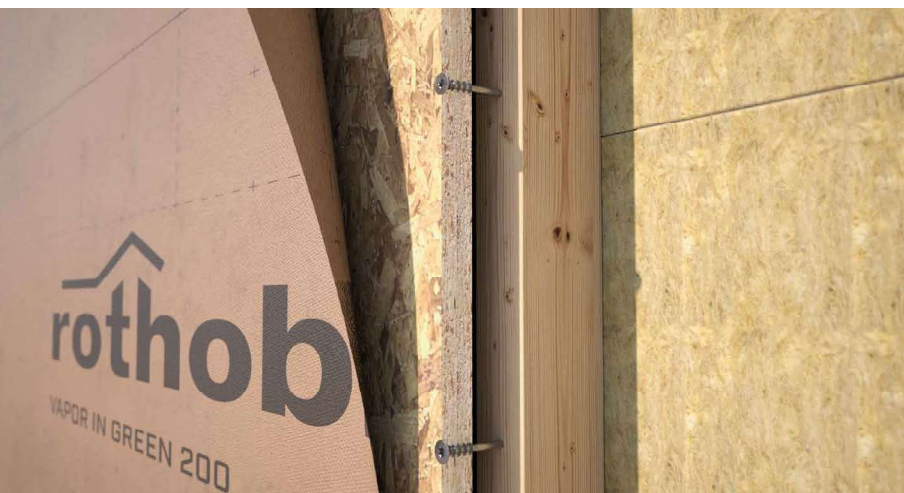
DREVNÁ KORÓZIA

T1 T2

MATERIÁL

Zn
ELECTRO
PLATED

uhlíková oceľ s galvanickým zinkovaním



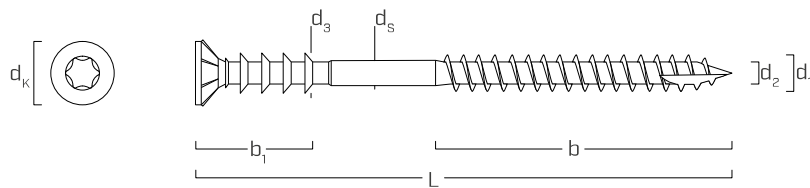
OBLASTI POUŽITIA

Vďaka schopnosti predeľovať priestory medzi drevom je možné vykonať univerzálne upevnenie spoja rýchlym a precíznym spôsobom bez vloženia akéhokoľvek iného prvku.

KÓDY A ROZMERY

d_1 [mm]	KÓD	L [mm]	b [mm]	ks
6 TX 30	DRS680	80	40	100
	DRS6100	100	60	100
	DRS6120	120	60	100
	DRS6145	145	60	100

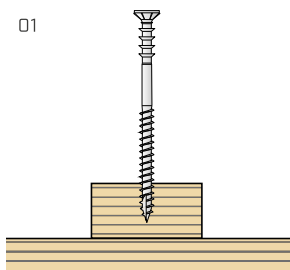
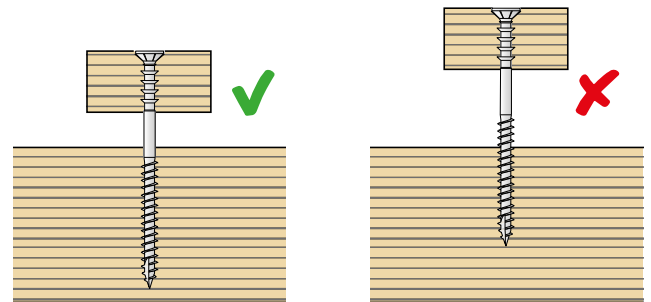
GEOMETRIA



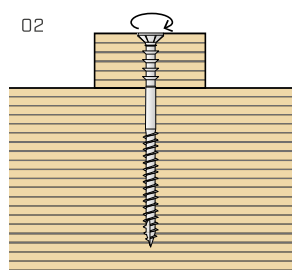
Menovitý priemer	d_1	[mm]	6
Priemer hlavy	d_k	[mm]	12,00
Priemer jadra	d_2	[mm]	3,80
Priemer drieku	d_s	[mm]	4,35
Priemer závitú pod hlavou	d_3	[mm]	6,80
Dĺžka hlava + krúžky	b_1	[mm]	24,0

MONTÁŽ

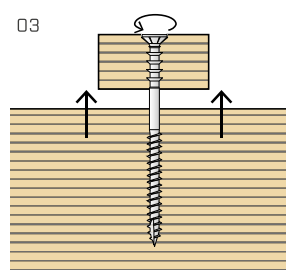
Dĺžku skrutky vyberte tak, aby bol závit celkom zavrtaný v drevenej podpere.



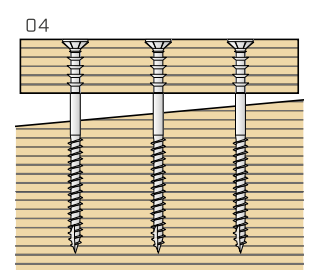
01 Umiestnenie skrutky DRS.



02 Upevnenie lišty zaskrutkovaním skrutky tak, že hlava je v jednej rovine s dreveným prvkom.



03 Uvoľnenie skrutky podľa požadovanej vzdialenosti.



04 Nastavenie ostatných skrutiek rovnakým spôsobom pre vyrovnanie konštrukcie.